

**iQ parts**  
IQ-PARTS-SHOP.COM



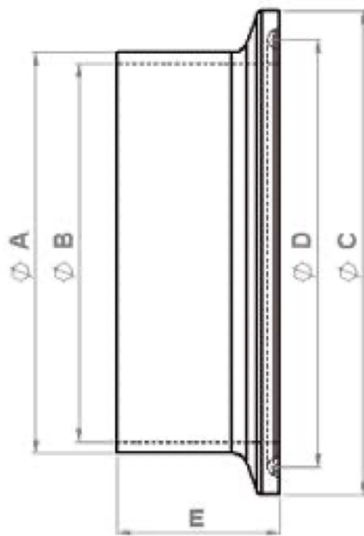
**SPECS &  
INFORMATION**

**Flanchstutzen DIN32676 Reihe B Kurz (KK)**

**Werkstoffe: AISI 316L (1.4404)**

**Oberfläche: Hygieneklasse H3**

**Innen: <0,8 µm, Außen: <1,6 µm**



Reihe B DN Metrisch	Rohr AD A	Rohr ID B	Flansch AD C	Nut D	Kurz (KK) E	Item-No.
DN10,2 (NW06)	10,2	7,0	25,0	20,2	12,7	20412950
DN13,5 (NW08)	13,5	10,3	25,0	20,2	12,7	20412990
DN17,2 (NW10)	17,2	14,0	25,0	20,2	12,7	20413040
DN17,2 (NW10)	17,2	14,0	50,5	43,5	21,5	20413060
DN21,3 (NW15)	21,3	18,1	50,5	43,5	21,5	20413100
DN26,9 (NW20)	26,9	23,7	50,5	43,5	21,5	20413152
DN33,7 (NW25)	33,7	29,7	50,5	43,5	21,5	20413200
DN42,4 (NW32)	42,4	38,4	50,5		21,5	20413200
DN42,4 (NW32)	42,4	38,4	64,0	56,5	21,5	20413250
DN48,3 (NW40)	48,3	44,3	64,0	56,5	21,5	20413300
DN60,3 (NW50)	60,3	56,3	77,5	70,5	28,0	20413355
DN60,3 (NW50)	60,3	56,3	77,5	70,5	21,5	20413350
DN76,1 (NW65)	76,1	72,1	91,0	83,5	28,0	20413405
DN76,1 (NW65)	76,1	72,1	91,0	83,5	21,5	20413400
DN88,9 (NW80)	88,9	84,3	106,0	97,0	28,0	20413455
DN88,9 (NW80)	88,9	84,3	106,0	97,0	21,5	20413450
DN114,3 (NW100)	114,3	109,7	130,0	122,0	28,0	20413505
DN139,7 (NW125)	139,7	134,5	155,0	146,0	28,0	20413555
DN168,3 (NW150)	168,3	163,1	183,0	174,0	28,0	20413600
DN219,1 (NW200)	219,1	213,9	233,5	225,0	28,0	20413650
DN273,0 (NW250)	273,0	267,8	286,1		28,0	20413700
DN323,9 (NW300)	323,9	318,7	338,0		28,0	20413750





info@iq-parts.nl  
Harsweg 34A  
2461 EZ Ter Aar  
T +31 252 624 126  
The Netherlands